



معاونت بهداشت وزارت بهداشت، درمان و آموزش پزشکی  
مرکز مدیریت شبکه، گروه اطلاعات و آمار نظام شبکه

# راهنمای استفاده از سامانه نظام ثبت و طبقه بندی علل مرگ



## فهرست

۳	ورود به سامانه
۴	داشبورد
۵	ثبت و ویرایش اطلاعات
۶	گزارشات
۶	نمودار تفکیک سنی:
۶	جدول ده علت اصلی فوت:
۷	نموار میله‌ای:
۷	نمودار میله‌ای تفکیکی:
۸	نمودار دایره‌ای:
۸	کدهای غیرممکن:
۸	کدهای پوچ:
۸	کد پوچ پزشکی:
۸	ثبت شده کاربران:
۹	جستجو در اطلاعات ثبت شده:
۱۰	مدیریت کاربران و واحدهای ثبت کننده:
۱۰	مشاهده لیست کاربران و واحدها:
۱۰	افزودن کاربر جدید:
۱۱	تغییر رمز عبور کاربران:
۱۱	انتقال کاربران:
۱۲	تکرارگیری:

## ورود به سامانه

آدرس ایمیل:

رمز عبور:

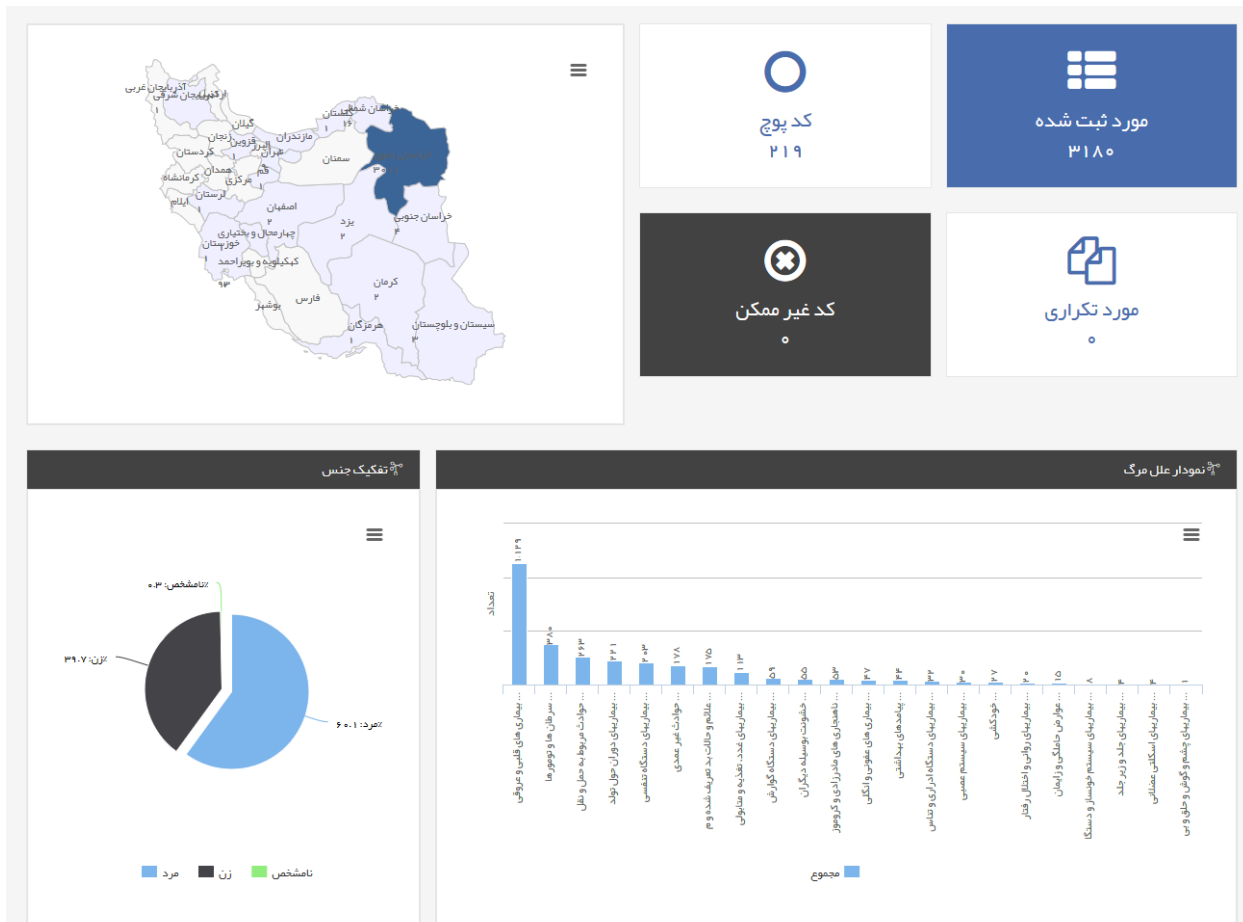
ورود به سایت

رمز عبور خود را فراموش کرده ام!

در صورتی که مدیر سیستم قبلا در سامانه برای شما ثبت نام کرده باشد، جهت ورود به سامانه می توانید از نام کاربری (آدرس ایمیل) خود در سامانه استفاده نمایید.

اگر رمز عبور خود را فراموش کرده باشید می توانید از لینک پایین صفحه جهت بازیابی آن اقدام نمایید.

جهت بازیابی رمز عبور، آدرس ایمیل خود را وارد می نمایید، سپس سامانه، آدرس تغییر رمز عبور را برای شما ارسال می کند که به این ترتیب می توانید رمز عبور خود را بازیابی نمایید.



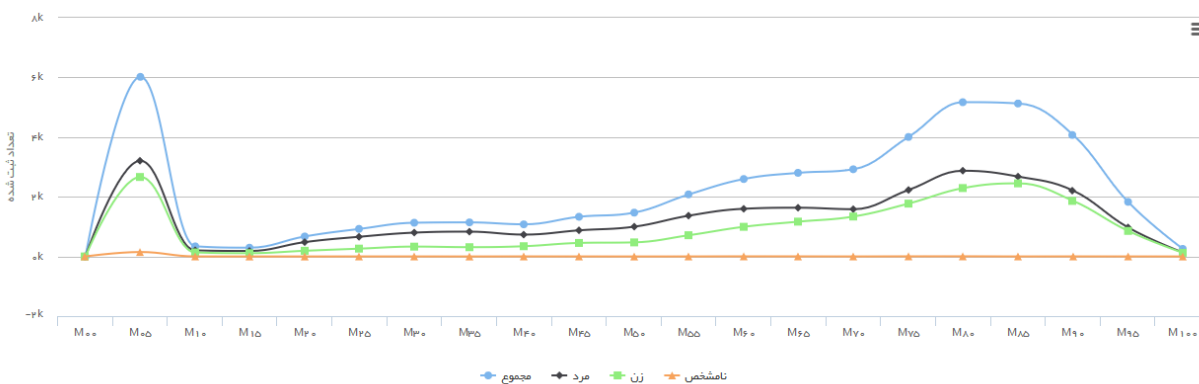
در صفحه داشبورد، برخی از اطلاعات ضروری مورد نیاز قرارداد شده است تا با اوین ورود به سامانه در یک نگاه کلی به برخی از اطلاعات آن دسترسی پیدا کنید.

در قسمت بالای داشبورد، امکان انتخاب سال گزارش وجود دارد و در صورتی که آن را انتخاب ننمایید تمام اطلاعات موجود در داشبورد بر مبنای سال گزارش انتخابی نمایش داده خواهند شد.

- موارد ثبت شده، نمایانگر کلیه مواردی است که در سال گزارش در آن دانشگاه یا شهرستان ثبت شده است.
- کد های پوچ مربوط به کد هایی است که در قسمت علل زمینه ای برای موارد ثبت شده انتخاب شده است.
- موارد تکراری ، مواردی هستند که از اطلاعات نرم افزار قبلی وارد سامانه شده اند و بین اطلاعاتی که شما ثبت کرده اید با دیگر ثبت کننده ها مشترک می باشد.
- کد های غیر ممکن مربوط به کد هایی است که در قسمت علل زمینه ای برای موارد ثبت شده انتخاب شده است اما از نظر جنس یا سن امکان وقوع آن وجود ندارد.



در این قسمت امکان گزارش گیری بر اساس آئتم های مختلف وجود دارد. که به برخی از آنها اشاره می شود:  
نمودار تفکیک سنی:



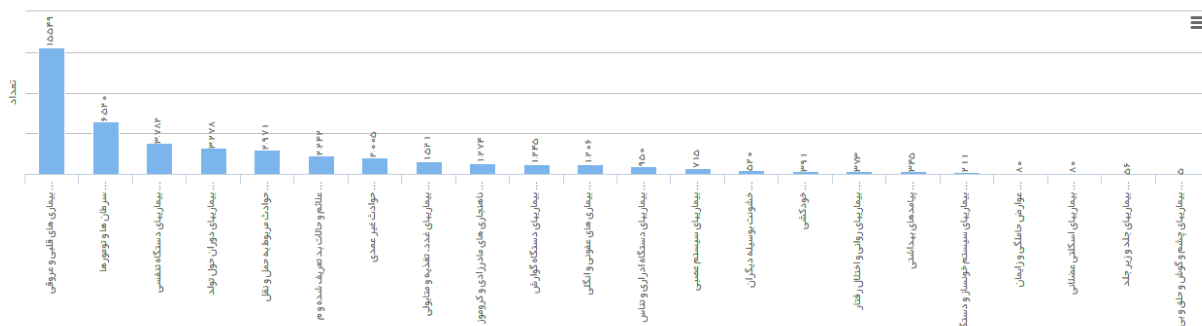
در این نمودار بر اساس فیلتر های انتخابی می توان وقوع فوت در سنین مختلف را بر اساس انواع گرو های ICD10 مشاهده نمود.

جدول ده علت اصلی فوت:

ردیف	۱-۰	۱-۱	۱-۲	۱-۳	۱-۴	۱-۵	۱-۶	۱-۷	۱-۸	۱-۹	۱-۰۰
۱	۳۳۰۲ بیماری های دوران جنین	۱۳۵۳ تاخلفی های مادرزادی و کروموزومی	۳۸۹ بیماری های قلب و عروق	۱۳۳۵ بیماری های قلب و عروق	۳۸۱ بیماری های قلب و عروق	۳۸۰ حوادث مربوط به حمل و نقل	۳۷۰ حوادث مربوط به حمل و نقل	۳۶۰ حوادث مربوط به حمل و نقل	۳۵۰ حوادث مربوط به حمل و نقل	۳۴۰ حوادث غیر عمدی	۳۳۰ حوادث غیر عمدی
۲	۹۳۶ تاخلفی های مادرزادی و کروموزومی	۱۱۳۱ حوادث مربوط به حمل و نقل	۱۳۳۵ سرطان ها و نئوپلازما	۳۳۵ سرطان ها و نئوپلازما	۳۳۳ سرطان ها و نئوپلازما	۳۳۲ سرطان ها و نئوپلازما	۳۳۱ سرطان ها و نئوپلازما	۳۳۰ سرطان ها و نئوپلازما	۳۲۰ سرطان ها و نئوپلازما	۳۱۰ سرطان ها و نئوپلازما	۳۰۰ سرطان ها و نئوپلازما
۳	۲۲۷ بیماری های بهداشتی	۹۳۲ حوادث غیر عمدی	۳۳۳ بیماری های دستگاه تنفسی	۳۳۲ بیماری های دستگاه تنفسی	۳۳۱ بیماری های دستگاه تنفسی	۳۳۰ بیماری های دستگاه تنفسی	۳۲۰ بیماری های دستگاه تنفسی	۳۱۰ بیماری های دستگاه تنفسی	۳۰۰ بیماری های دستگاه تنفسی	۲۹۰ بیماری های دستگاه تنفسی	۲۸۰ بیماری های دستگاه تنفسی
۴	۱۳۵ علائم و اختلال در تعریف شده و مبهم	۷۵ سرطان ها و نئوپلازما	۱۰۷۳ علائم و اختلال در تعریف شده و مبهم	۳۳۰ حوادث مربوط به حمل و نقل	۳۲۹ علائم و اختلال در تعریف شده و مبهم	۳۲۸ علائم و اختلال در تعریف شده و مبهم	۳۲۷ علائم و اختلال در تعریف شده و مبهم	۳۲۶ علائم و اختلال در تعریف شده و مبهم	۳۲۵ علائم و اختلال در تعریف شده و مبهم	۳۲۴ علائم و اختلال در تعریف شده و مبهم	۳۲۳ علائم و اختلال در تعریف شده و مبهم
۵	۱۱۸ بیماری های دستگاه تنفسی	۳۳۳ بیماری های دستگاه تنفسی	۳۳۲ بیماری های دستگاه تنفسی	۳۳۱ بیماری های دستگاه تنفسی	۳۳۰ بیماری های دستگاه تنفسی	۳۲۰ بیماری های دستگاه تنفسی	۳۱۰ بیماری های دستگاه تنفسی	۳۰۰ بیماری های دستگاه تنفسی	۲۹۰ بیماری های دستگاه تنفسی	۲۸۰ بیماری های دستگاه تنفسی	۲۷۰ بیماری های دستگاه تنفسی
۶	۹۸ بیماری های قلب و عروق	۳۳۰ بیماری های قلب و عروق	۳۲۹ بیماری های قلب و عروق	۳۲۸ بیماری های قلب و عروق	۳۲۷ بیماری های قلب و عروق	۳۲۶ بیماری های قلب و عروق	۳۲۵ بیماری های قلب و عروق	۳۲۴ بیماری های قلب و عروق	۳۲۳ بیماری های قلب و عروق	۳۲۲ بیماری های قلب و عروق	۳۲۱ بیماری های قلب و عروق
۷	۸۳ بیماری های سیستم عصبی	۳۳۰ علائم و اختلال در تعریف شده و مبهم	۳۲۹ علائم و اختلال در تعریف شده و مبهم	۳۲۸ علائم و اختلال در تعریف شده و مبهم	۳۲۷ علائم و اختلال در تعریف شده و مبهم	۳۲۶ علائم و اختلال در تعریف شده و مبهم	۳۲۵ علائم و اختلال در تعریف شده و مبهم	۳۲۴ علائم و اختلال در تعریف شده و مبهم	۳۲۳ علائم و اختلال در تعریف شده و مبهم	۳۲۲ علائم و اختلال در تعریف شده و مبهم	۳۲۱ علائم و اختلال در تعریف شده و مبهم
۸	۶۸ بیماری های دستگاه تنفسی	۳۳۰ بیماری های دستگاه تنفسی	۳۲۹ بیماری های دستگاه تنفسی	۳۲۸ بیماری های دستگاه تنفسی	۳۲۷ بیماری های دستگاه تنفسی	۳۲۶ بیماری های دستگاه تنفسی	۳۲۵ بیماری های دستگاه تنفسی	۳۲۴ بیماری های دستگاه تنفسی	۳۲۳ بیماری های دستگاه تنفسی	۳۲۲ بیماری های دستگاه تنفسی	۳۲۱ بیماری های دستگاه تنفسی
۹	۶۵ بیماری های دستگاه گوارش	۳۳۰ بیماری های دستگاه گوارش	۳۲۹ بیماری های دستگاه گوارش	۳۲۸ بیماری های دستگاه گوارش	۳۲۷ بیماری های دستگاه گوارش	۳۲۶ بیماری های دستگاه گوارش	۳۲۵ بیماری های دستگاه گوارش	۳۲۴ بیماری های دستگاه گوارش	۳۲۳ بیماری های دستگاه گوارش	۳۲۲ بیماری های دستگاه گوارش	۳۲۱ بیماری های دستگاه گوارش
۱۰	۵۸ بیماری های عفونی و انگلی	۳۳۰ بیماری های عفونی و انگلی	۳۲۹ بیماری های عفونی و انگلی	۳۲۸ بیماری های عفونی و انگلی	۳۲۷ بیماری های عفونی و انگلی	۳۲۶ بیماری های عفونی و انگلی	۳۲۵ بیماری های عفونی و انگلی	۳۲۴ بیماری های عفونی و انگلی	۳۲۳ بیماری های عفونی و انگلی	۳۲۲ بیماری های عفونی و انگلی	۳۲۱ بیماری های عفونی و انگلی

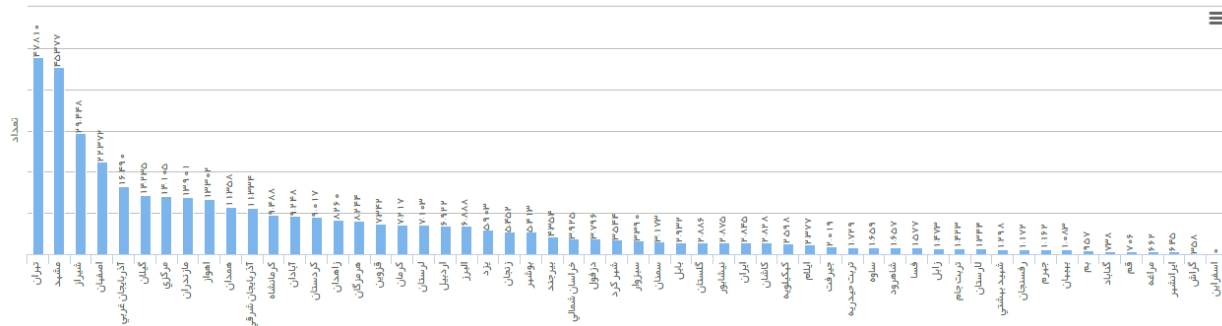
یکی از گزارش های سیستم جدول اطلاعاتی بر اساس ده علت فوت بر حسب گروه های جنسی می باشد. که به صورت آنلاین در هر زمان قابل انجام می باشد.

## نمودار میله‌ای:



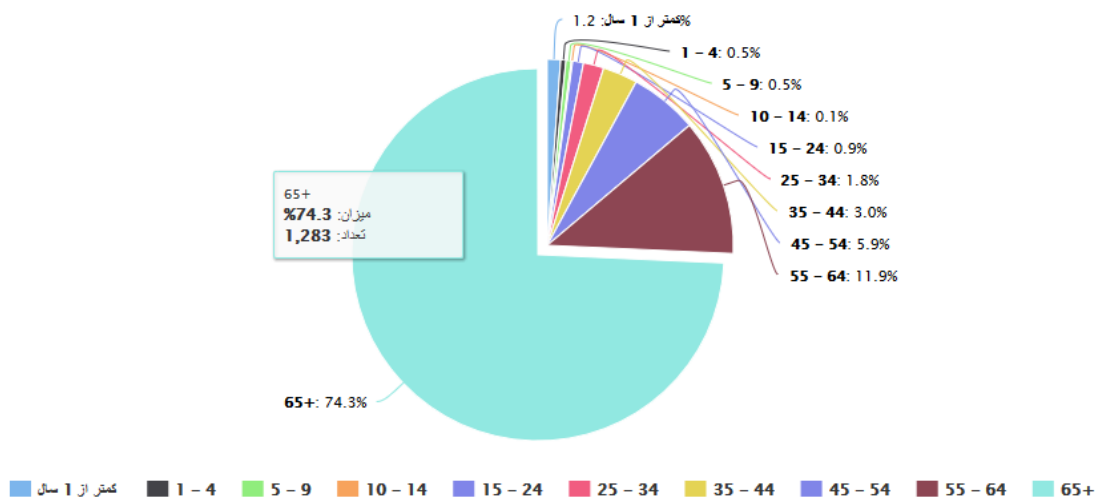
این گزارش بر اساس علل فوت و به تفکیک جنسیت قابل استخراج می باشد.

## نمودار میله‌ای تفکیکی:



در این نمودار گزارشات بر اساس تفکیک واحدهای زیر مجموعه هر واحد نمایش داده می شود.

## نمودار دایره ای:



گزارش دایره‌ای براساس جنسیت و گروه‌های سنی، که میزان موارد ثبت شده هر گروه را بصورت درصد نمایش میدهد. فیلترهایی که می‌توان استفاده نمود، مانند گزارش جدول اطلاعاتی می‌باشد.

## کدهای غیرممکن:

در این گزارش موارد غیرممکن که در سامانه ثبت شده است به کاربر یادآوری میشود.

## کدهای پوچ:

در این گزارش تعداد موارد ثبت شده با علت فوت کدپوچ و لیست پزشکانی که آنها را ثبت کرده اند به همراه تعداد آن نمایش داده میشود.

## کد پوچ پزشک:

در این گزارش کدهای پوچ ثبت شده، به تفکیک پزشکان و تعداد موارد پوچ ثبت شده آن قابل مشاهده می‌باشد.

## ثبت شده کاربران:

در این گزارش موارد ثبت شده توسط کاربرهای زیر مجموعه واحدها نمایش داده می‌شود.



## جستجو در اطلاعات ثبت شده

یک جستجوی کامل از موارد ثبت شده که با استفاده از فیلترینگ ویژه در اختیار کاربر قرار میگیرد. در این جستجو علاوه بر فیلترینگ پیشرفته، میتوان نتیجه جستجو را بر اساس هریک از فیلدهای اطلاعاتی مرتب نمود.

فیلد های جستجو											
شماره سریال	تا	نوع متوفی	موارد انتخابی			دانشگاه ثبت کننده	همه موارد				
نام		تاریخ تولد	تا		شهرستان ثبت کننده	همه موارد					
نام خانوادگی		تاریخ فوت	تا		علت فوت						
نام پدر		سن (ا)	روز	ماه	سال	گروه کلی	همه موارد				
شماره ملی		سن (ب)	روز	ماه	سال	محل وقوع فوت	همه موارد				
شماره شناسنامه		منطقه سکونت	همه موارد			منبع تشخیص	همه موارد				
محل صدور		استان محل سکونت	همه موارد			تاریخ صدور گواهی	تا				
جنسیت	همه موارد	شهر محل سکونت	موارد انتخابی			نام پزشک صادر کننده					
ملیت	همه موارد	استان محل فوت	همه موارد			شماره نظام پزشکی					
جستجو کد پوچ	<input type="checkbox"/>	شهر محل فوت	موارد انتخابی			نام موسسه					
کدهای غیر ممکن	<input type="checkbox"/>	دانشگاه محل سکونت	همه موارد			تاریخ ثبت	تا				
<input type="checkbox"/> نامشخص دانشگاه سکونت											

جستجو دریافت فایل اکسل

نتیجه جستجو									
موارد پیدا شده: ۴۰۰۴۹۹									
شماره سریال	نام و نام خانوادگی	تاریخ ثبت	تاریخ تولد	تاریخ فوت	ثبت کننده	نام پدر	نام مادر	شماره شناسنامه	مشاهده
۱۳۹۲/۰۸/۲۶	ثریا قاسمی	۱۳۶۶/۱۲/۲۶	۱۳۹۲/۰۱/۳۰	ارومیه	حاج آقا		۲۷۵۰۴۴۵۴۴۰	۴۴۵۲۲	مشاهده
۱۳۹۲/۰۸/۲۷	فریبا افشین گوانی	۱۳۹۶/۰۵/۰۷	۱۳۹۲/۰۵/۰۴	نکده	سلیمان		۴۹۰۰۳۷۰۷۸۷	۲۹۰۰۳۷۰۷۸۷	مشاهده
۱۳۹۲/۰۱/۰۹	فاطمه رشایی	۱۳۴۷/۰۱/۰۱	۱۳۹۲/۰۹/۰۹	شیرضا	امزله		۱۱۹۹۱۰۴۴۴۳	۵۴۶	مشاهده
۱۳۹۲/۰۱/۱۶	محمدحسین فرورنده	۱۳۵۱/۰۸/۰۳	۱۳۹۲/۰۱/۰۵	یزد	محمد		۴۴۴۹۹۳۷۴۸		مشاهده
۱۳۹۲/۱۱/۲۷	سایمک جمشیدی	۱۳۷۱/۱۲/۰۶	۱۳۹۲/۰۵/۱۲	صحنه	فتتحلی	فوزیه	۳۴۴۰۰۸۱۲۲۵		مشاهده
۱۳۹۲/۰۴/۲۴	غلامحسین حاتمی	۱۳۱۱/۰۹/۰۱	۱۳۹۲/۰۵/۱۴	آذرشهر	محمد		۱۶۹۹۴۶۶۹۸		مشاهده

## مدیریت کاربران و واحدهای ثبت کننده

مشاهده لیست کاربران و واحدها:

### لیست واحدهای تابعه

#### افزودن کاربر

- شهرستان - فریمان  
○ طاهره حسن زاده (hasanzadeht1@mums.ac.ir)
- شهرستان - مشهد 1  
○ سعید ایزدخواه (IzadkhahS1@mums.ac.ir)
- شهرستان - مشهد 2  
○ محسنه رازی (RaziM1@mums.ac.ir)
- شهرستان - مشهد 3  
○ الهام اعتدالی (EatedaliE2@mums.ac.ir)
- شهرستان - مشهد 5  
○ مریم خواجه نژاد (KhajenejadM1@mums.ac.ir)
- شهرستان - مشهد ثامن  
○ اعظم مهاجری (MohajeriA3@mums.ac.ir)

افزودن کاربر جدید:

#### افزودن کاربر جدید

محل فعالیت شهرستان - فریمان

#### مشخصات کاربری

ایمیل

ایمیل

نام

نام خانوادگی

تلفن همراه

کلمه عبور

تکرار کلمه عبور

وضعیت

فعال

غیر فعال

افزودن کاربر

تغییر رمز عبور کاربران:

لطفا کلمه عبور جدید خود را ثبت نمایید

نام کاربری:

انتخاب کار بر

رمز عبور جدید

تکرار رمز عبور

ذخیره

با استفاده از این قسمت، کاربران دانشگاهی قادر خواهند بود، رمز عبور تمامی کاربران زیر مجموعه خود را مدیریت کنند و در صورت فراموش کردن رمز عبور بتوانند برای آنها رمز عبور جدیدی ایجاد نمایند.

انتقال کاربران:

از: دانشگاه

انتخاب مورد

واحد

کاربر

په: دانشگاه

انتخاب مورد

واحد

کاربر

ثبت

انصراف

با استفاده از این قسمت کاربران دانشگاهی قادر خواهند بود، تا کاربران خود را از یک واحد به واحد دیگر منتقل کنند.

## تکرارگیری

در این بخش امکان بررسی و تکرارگیری موارد ثبت شده را میتوان انجام داد

### تکرارگیری

موارد تکراری یافت شده: ۲۹۴

سال گزارش: ۱۳۹۳

Breast.unspecified - پستان، نامشخص - C۵۰.۹ - ۲۷۱۷ - ۰۰۵۵۱۰۵۸۵۴ - ۱۳۹۳/۰۸/۰۱ - ۱۳۴۸/۱۲/۰۵ - جابر - امیرخانی - علیچه - مرکزی - محلات - بیمارستان - مرکزی - اصل  تکراری  اصلی

Breast.unspecified - پستان، نامشخص - C۵۰.۹ - ۰۰۵۵۱۰۵۸۵۴ - ۱۳۹۳/۰۸/۰۱ - ۱۳۴۸/۱۲/۰۵ - جابر - امیرخانی - علیچه - مرکزی - اراک - بیمارستان - مرکزی - اصل  تکراری  اصلی

[ادغام](#) [غیر تکراری](#)

۷۴۳ - آسیب دیدن سرنشین ماشین در تصادف با ماشین، وانت یا کامیون کوچک - ck or van - ۱۰۴۱۳ - ۰۳۸۱۴۴۴۴۸۱ - ۱۳۹۳/۱۰/۱۸ - ۱۳۴۳/۰۵/۰۴ - حسن - نادری قن - اکرم - مرکزی - دلیجان - سایر پزشکان - مرکزی - اصل  تکراری  اصلی

R۹۹ - سایر علل نامشخص و مبهم مرگ و میر - er ill defined and unspecified causes of mortality - ۰۳۸۱۴۴۴۴۸۱ - ۱۳۹۳/۱۰/۱۸ - ۱۳۴۳/۰۵/۰۴ - حسن - نادری قن - اکرم - مرکزی - اراک - پزشکی قانونی - مرکزی - اصل  تکراری  اصلی

[ادغام](#) [غیر تکراری](#)

Cerebral infarction.unspecified - نامشخص - انفارکتوس مغزی، نامشخص - ۱۶۳.۹ - ۰۵۳۱۲۱۸۵۲ - ۱۳۹۳/۰۱/۲۹ - ۱۳۰۵/۰۴/۲۴ - محمدحاشم - غشقری - کبریا - مرکزی - اراک - سایر پزشکان - مرکزی - اصل  تکراری  اصلی

Cerebral infarction.unspecified - نامشخص - انفارکتوس مغزی، نامشخص - ۱۶۳.۹ - ۰۵۳۱۲۱۸۵۲ - ۱۳۹۳/۰۱/۲۹ - ۱۳۰۵/۰۴/۲۴ - محمدحاشم - غشقری - کبری - مرکزی - اراک - سایر پزشکان - مرکزی - اصل  تکراری  اصلی

[ادغام](#) [غیر تکراری](#)

...micheart disease.unspecified - نامشخص - بیماری مزمن کم خونی موضعی قلب، نامشخص - ۱۲۵.۹ - ۰۵۳۱۹۸۵۸۰ - ۱۳۹۳/۰۱/۲۰ - ۱۳۳۳/۰۹/۲۹ - محمدعلی - سجادی هزاهو - سیدحییب - مرکزی - اراک - سایر پزشکان - مرکزی - اصل  تکراری  اصلی

...micheart disease.unspecified - نامشخص - بیماری مزمن کم خونی موضعی قلب، نامشخص - ۱۲۵.۹ - ۰۵۳۱۹۸۵۸۰ - ۱۳۹۳/۰۱/۲۰ - ۱۳۳۳/۰۹/۲۹ - محمدعلی - سجادی هزاهو - سیدحییب - مرکزی - اراک - سایر پزشکان - مرکزی - اصل  تکراری  اصلی

[ادغام](#) [غیر تکراری](#)

Aortic(valve) insufficiency - نارسایی درجهٔ آکورت - ۱۳۵.۱ - ۰۵۳۳۴۱۴۳۱ - ۱۳۹۳/۰۱/۰۶ - ۱۳۵۹/۰۵/۲۵ - ایراصم - حمزه لوفیانی - هریص - مرکزی - اراک - سایر پزشکان - مرکزی - اصل  تکراری  اصلی

...live) heart failure - (اجتهاتی) قلب همراه با نارسایی قلب - ۱۱.۰ - ۰۵۳۳۴۱۴۳۱ - ۱۳۹۳/۰۱/۰۶ - ۱۳۵۹/۰۵/۲۵ - ایراصم - حمزه لوفیانی - هریص - مرکزی - اراک - سایر پزشکان - مرکزی - اصل  تکراری  اصلی

[ادغام](#) [غیر تکراری](#)

ادغام	
شماره سریال:	11974479
نام و نام خانوادگی:	زهرا - سیاح ورک
نام پدر:	جعفر
تاریخ تولد:	1307/03/14
تاریخ فوت:	1392/11/25
شماره ملی:	0828803692
شماره شناسنامه:	125
محل صدور شناسنامه:	شیروان
جنس:	1
نام و نام خانوادگی مادر:	بنگم
سن مادر:	1۰
وضعیت سکونت:	0
آدرس:	#
علل فوت 1:	I21 - انفارکتوس حاد عضله قلب...
علل فوت 2:	-
علل فوت 3:	-
علل فوت 4:	-
علل فوت 5:	-

جهت انجام تکرارگیری ابتدا موارد اصلی و تکراری را مشخص نموده سپس در صفحه ادغام موارد را با هم ترکیب و سپس ذخیره می شود.